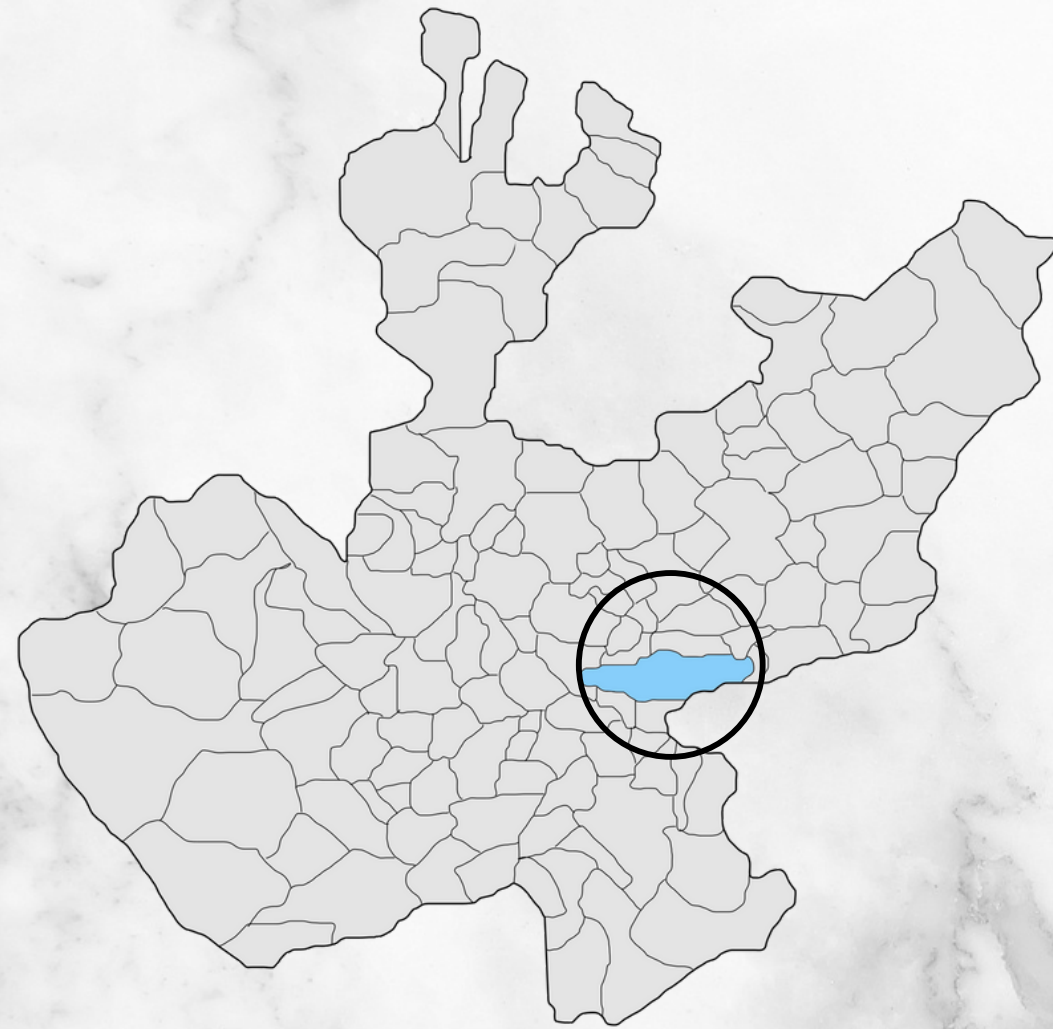


BLISS LAGO

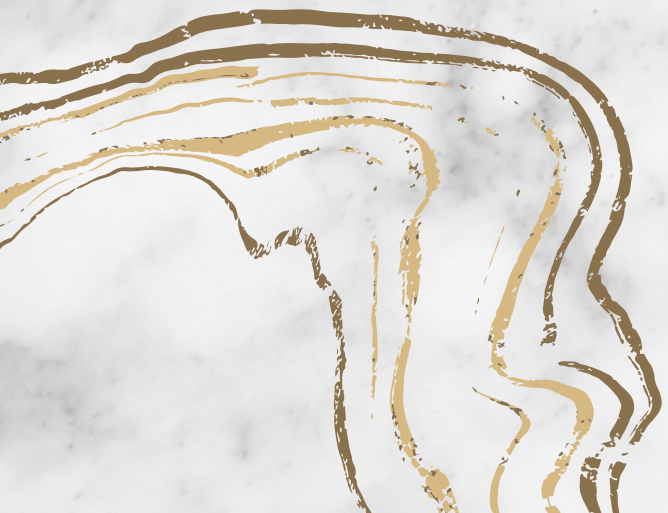


CHAPALA

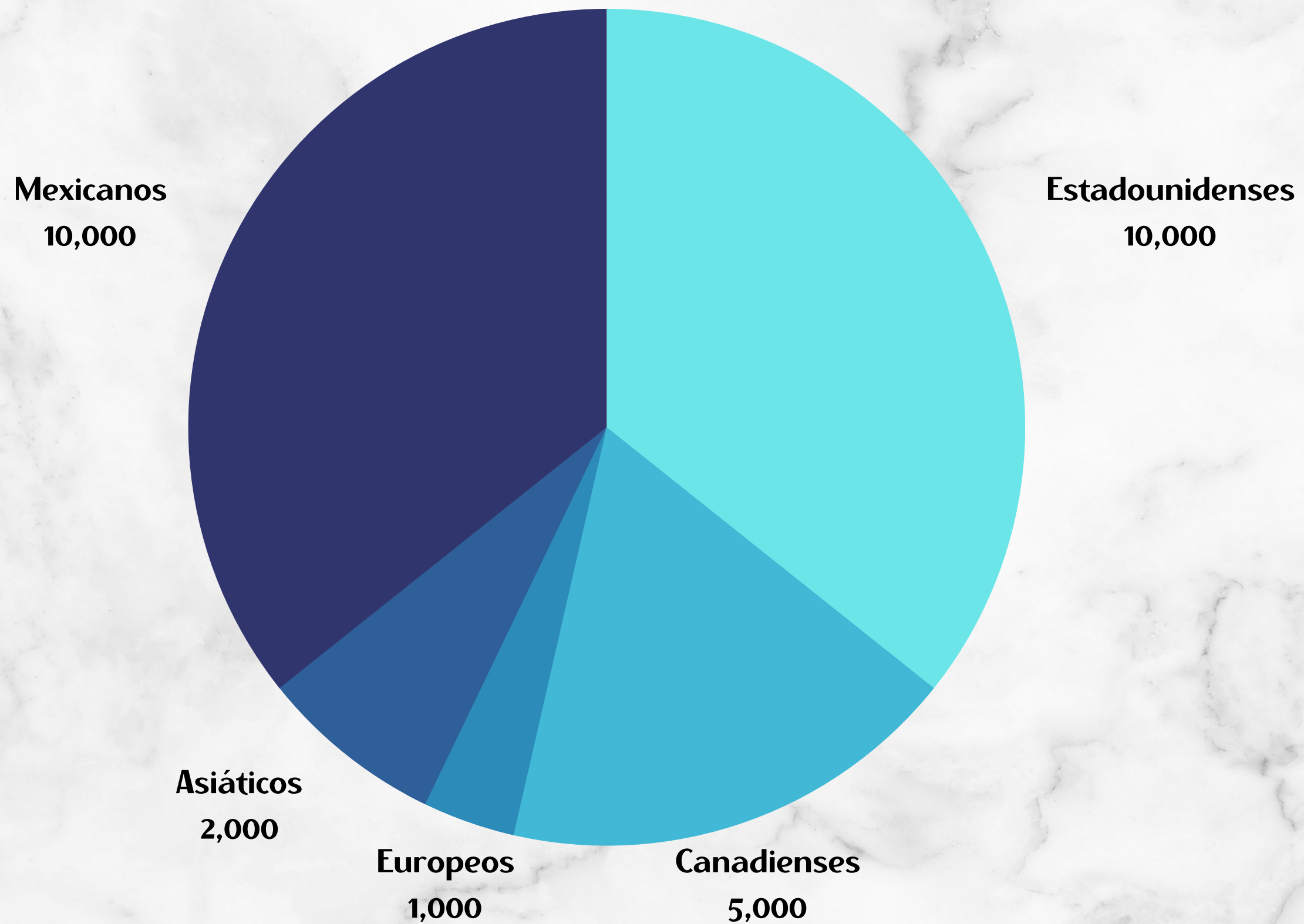


Fundada en 1531, su nombre proviene del náhuatl Axixic que significa "donde se derrama el agua" o "donde brota el agua", es una de las villas más antiguas de México. Mucho antes de la conquista española ocupó esta zona, en las orillas del Lago de Chapala, una pequeña comunidad náhuatl y nombraron a este lugar -según su mitología- uno de los cuatro puntos cardinales, en referencia al clima y energía poderosa de la región.

Ajijic, es un pueblo mágico de creación, inspiración y conexión con la naturaleza, donde puedes disfrutar del magnífico clima la mayor parte del año. ¡Muchos dicen el mejor clima del mundo! Por algo casi 20,000 extranjeros han hecho de este pueblo de Jalisco su lugar favorito para vivir o vacacionar, el fenómeno de la migración en la Ribera de Chapala y principalmente en la localidad de Ajijic, es curioso y no sucede en otra parte de México, ya que miles de extranjeros de todas las partes del mundo pero principalmente de Norteamérica llegara a Ajijic huyendo de los climas extremos en EE. UU. y Canadá.

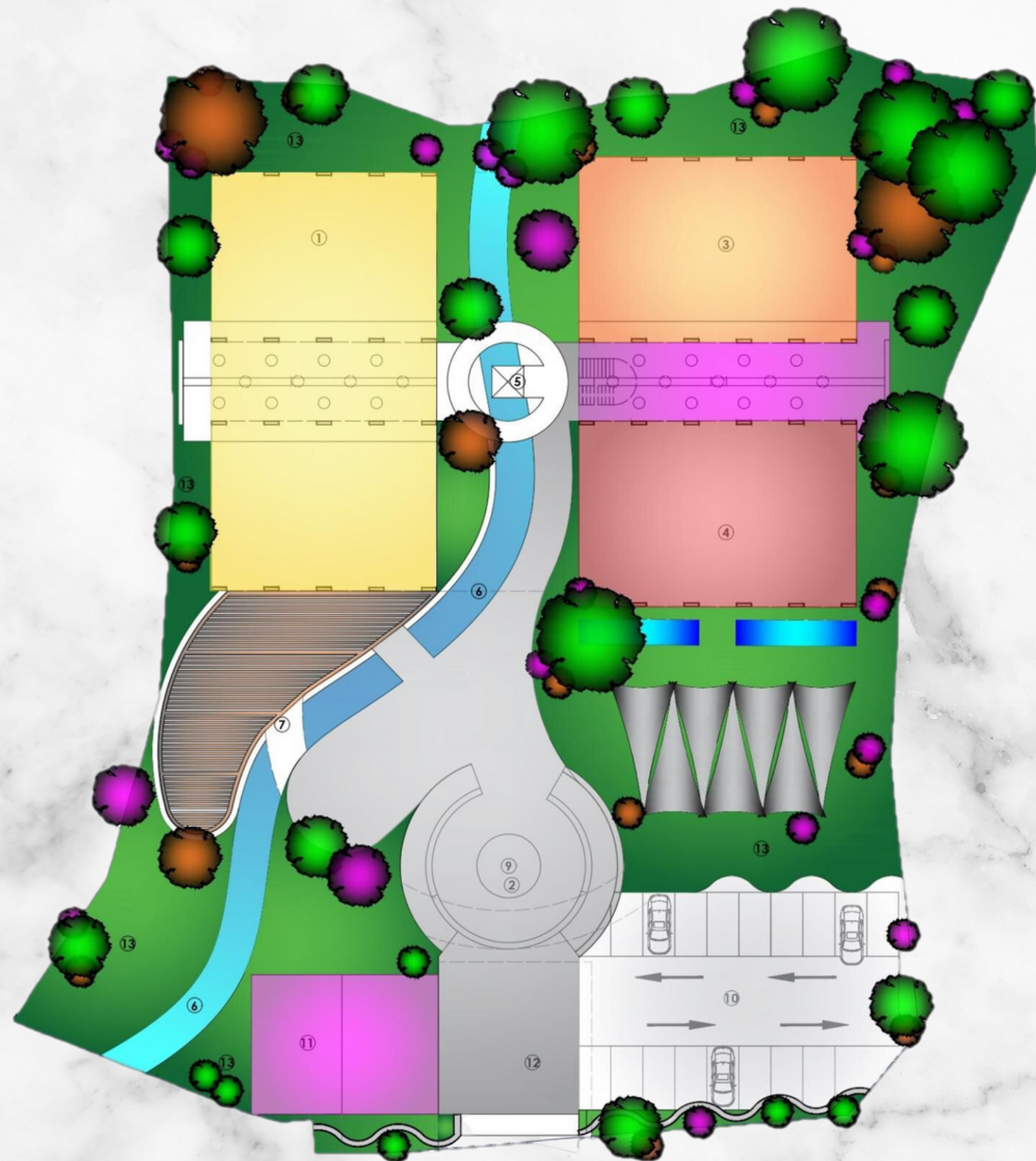


Residentes extranjeros y locales en Ajijic, Jalisco



El consulado de EU en Guadalajara estima que, además de los residentes, durante la época invernal pueden llegar a vacacionar en este sitio unos 50,000 extranjeros. La secretaría de Turismo en Jalisco reportó que el año pasado la comunidad extranjera dejó una derrama económica en la ribera de Chapala superior a los 237 millones de pesos.

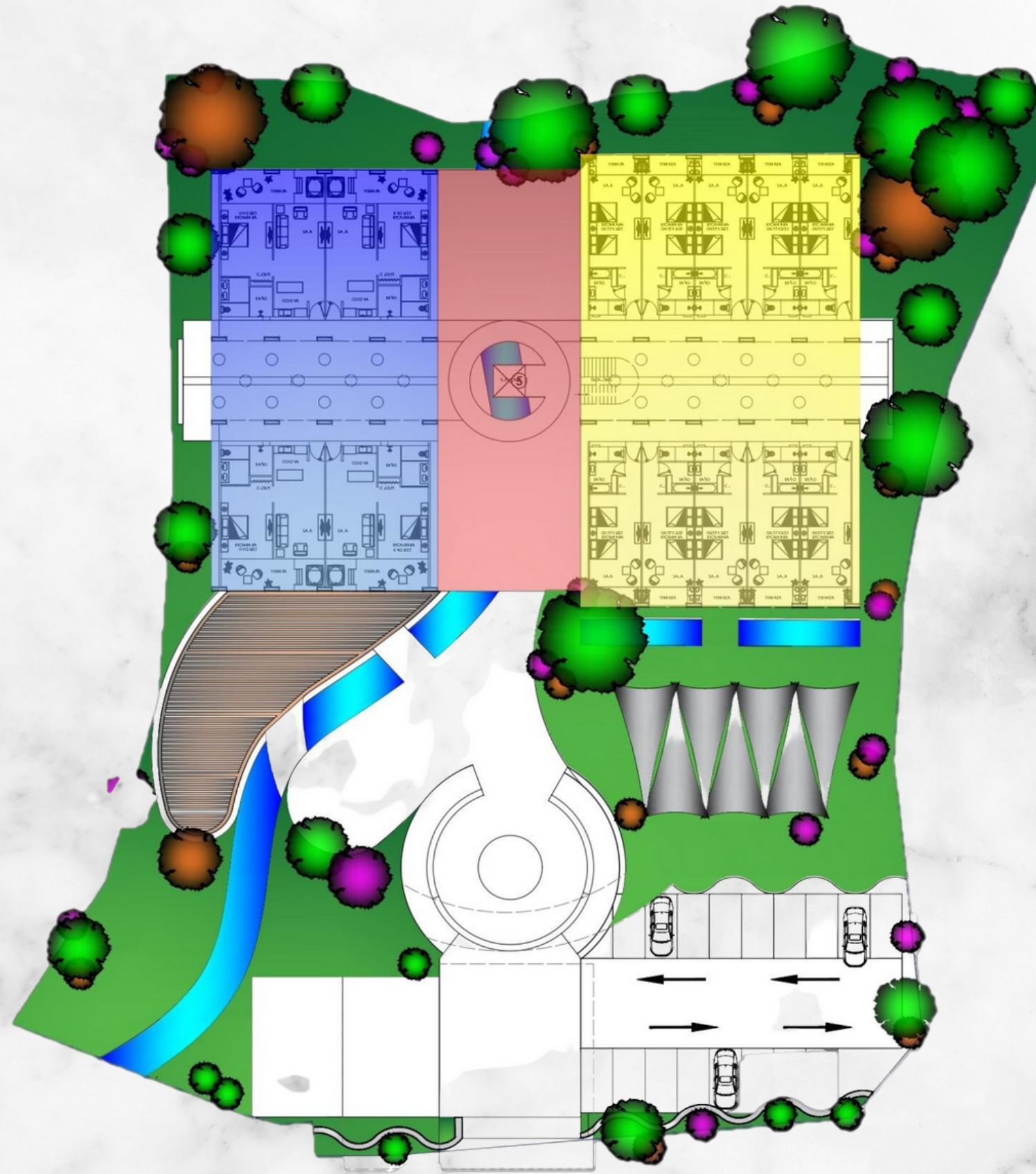




NIVEL 1 PB -LOBBY

- **Restaurante: 576 m2**
- **Área Administrativa: 315 m2**
- **Lobby: 156 m2**
- **Salon De Eventos: 315 m2**
- **Plazoleta: 621 m2**
- **Estacionamiento: 422 m2**
- **Metros Cuadrados Totales: 2,405 m2**

NIVEL 3-5 HABITACIONAL

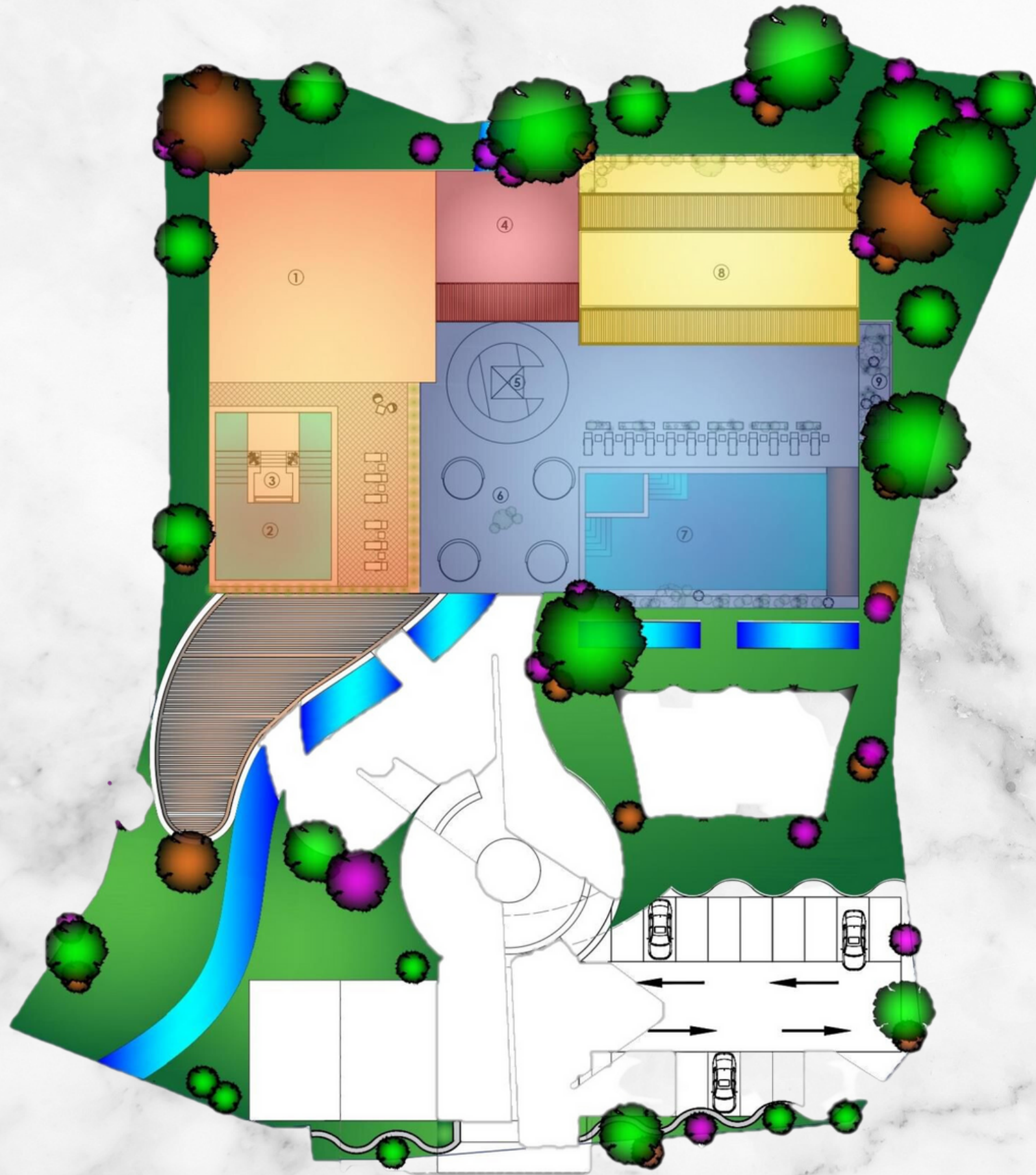


- Recamara Tipo 1 (Color Rojo): 364 m²
- Recamara Tipo 2 (Color Azul): 577 m²
- Recamara Tipo 3 (Color Amarillo): 764 m²
- Metros Cuadrados Totales: 1,705 m² (Cada Nivel)

Numero De Recamara Por Nivel

- Recamara Tipo 1 Depto Suite (Color Rojo): 2
- Recamara Tipo 2 King Size (Color Azul): 4
- Recamara Tipo 3 Queen Size (Color Amarillo): 10

NIVEL 6 ROOF GARDEN



- **Master Suite: 556 m²**
- **Área De Spa: 128 m²**
- **Área Común: 722 m²**
- **Restaurante: 318 m²**
- **Metros Cuadrados Totales: 1,724 m²**

NIVEL 1 PB -LOBBY

- Restaurante: 576 m2
- Área Administrativa: 315 m2
- Lobby: 156 m2
- Salon De Eventos: 315 m2
- Plazoleta: 621 m2
- Estacionamiento: 422 m2
- Metros Cuadrados Totales: 2,405 m2

NIVEL 6 ROOF GARDEN

- Master Suite: 556 m2
- Área De Spa: 128 m2
- Área Común: 722 m2
- Restaurante: 318 m2
- Metros Cuadrados Totales: 1,724 m2

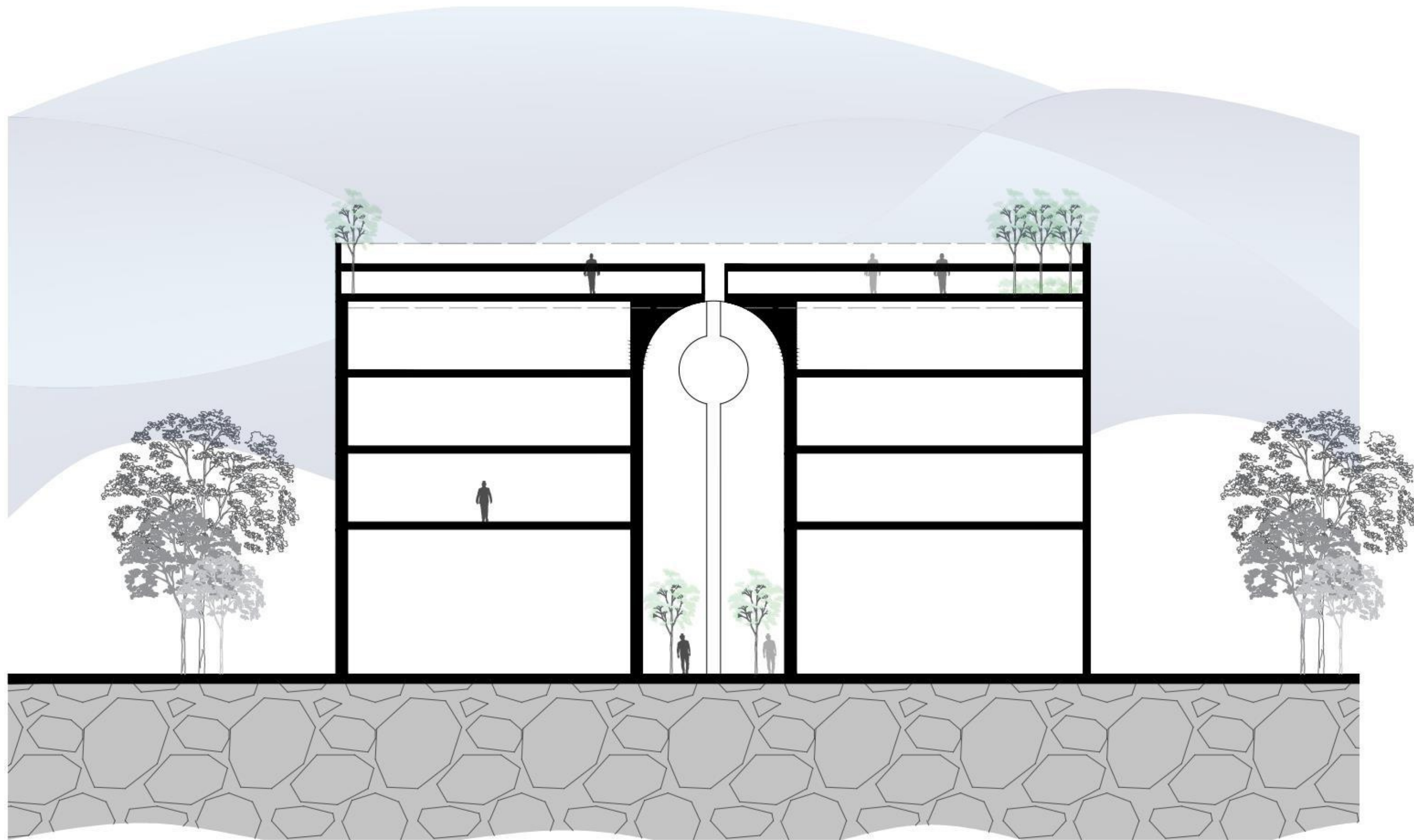
NIVEL 3-5 HABITACIONAL

- Recamara Tipo 1 (Color Rojo): 364 m2
- Recamara Tipo 2 (Color Azul): 577 m2
- Recamara Tipo 3 (Color Amarillo): 764 m2
- Metros Cuadrados Totales: 1,705 m2 (Cada Nivel)

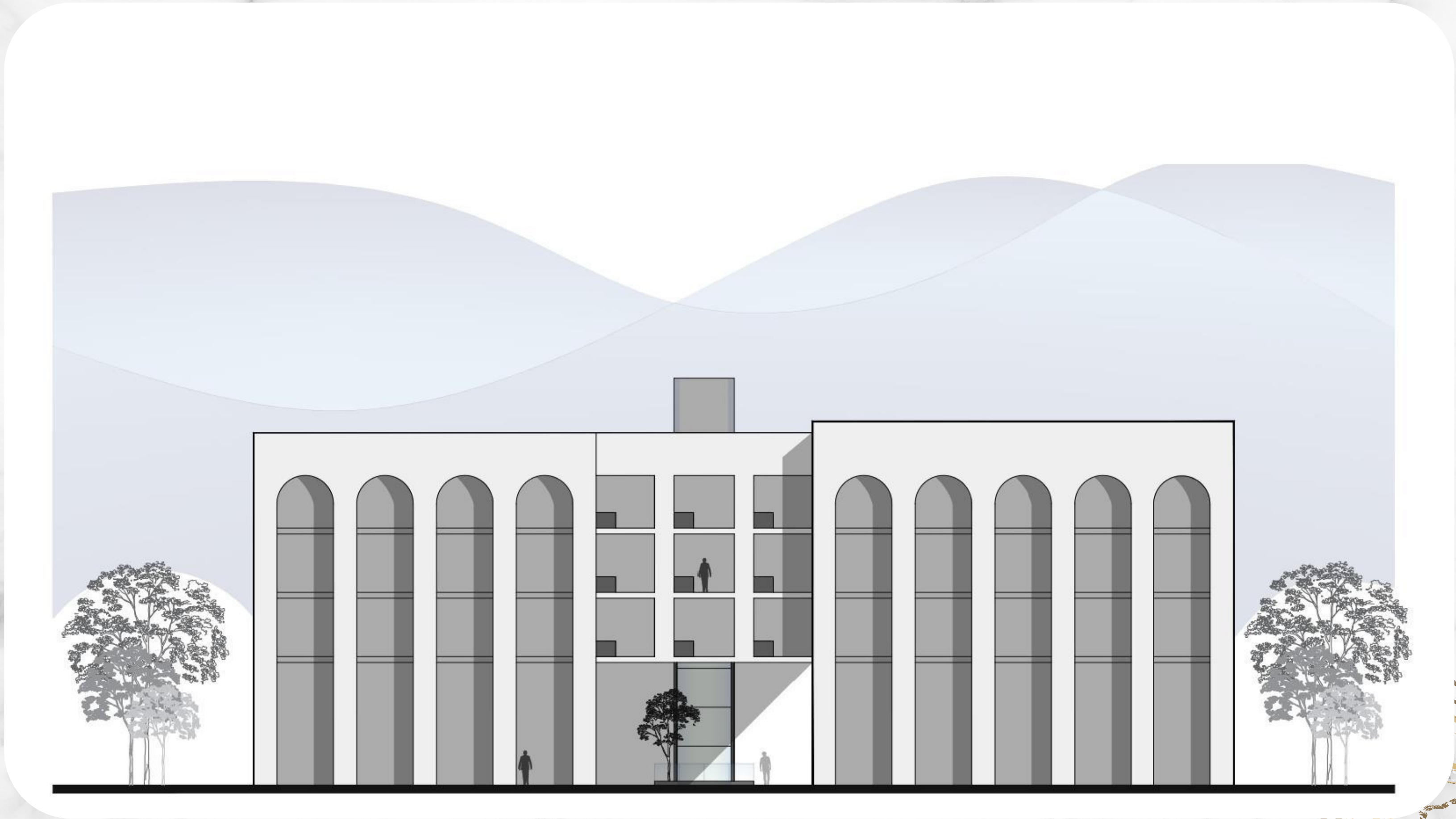
Numero De Recamara Por Nivel

- Recamara Tipo 1 Depto Suite (Color Rojo): 2
- Recamara Tipo 2 King Size (Color Azul): 4
- Recamara Tipo 3 Queen Size (Color Amarillo): 10

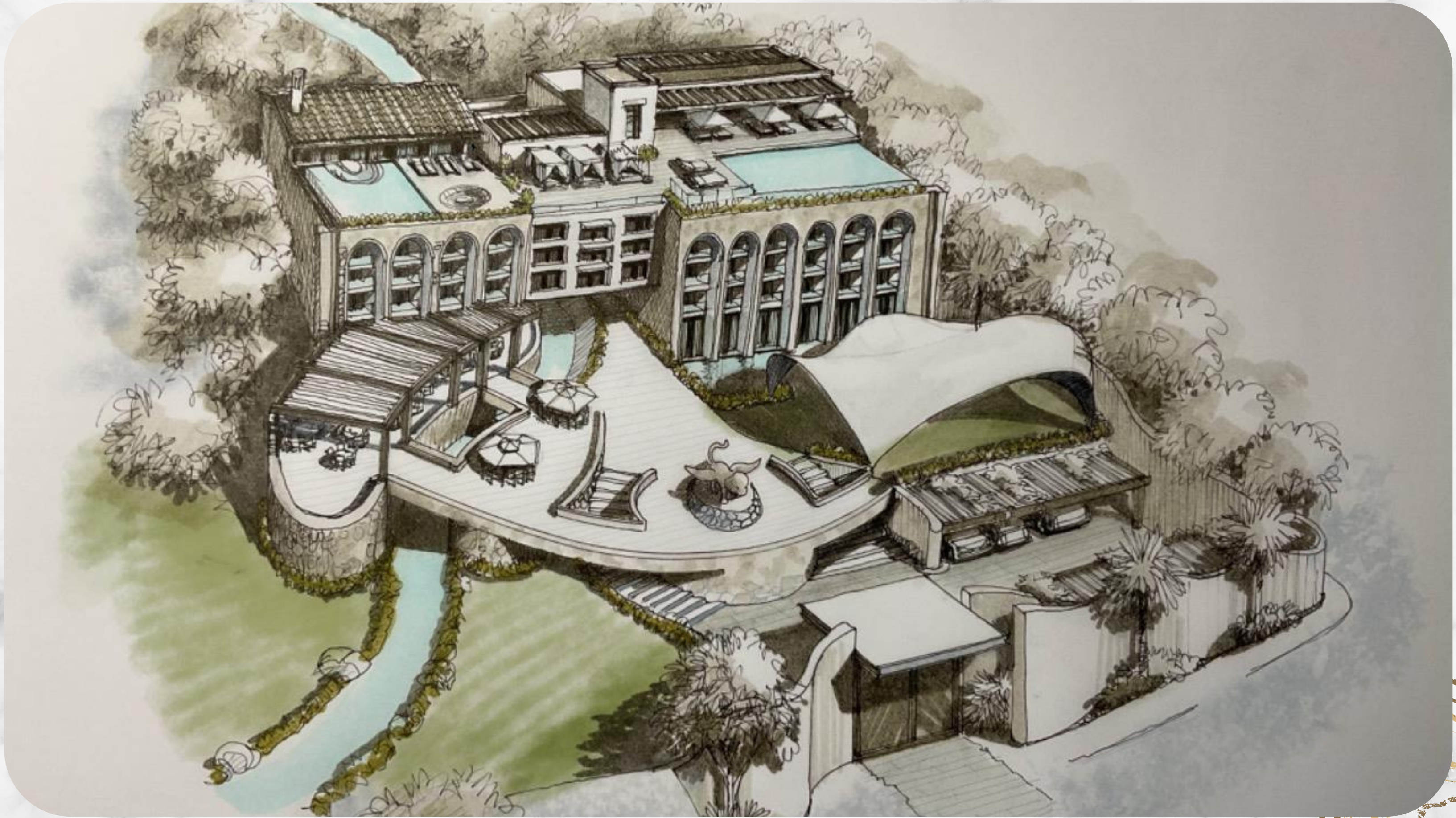
**METROS CUADRADO
TOTALES DEL CONJUNTO
9244 m2**



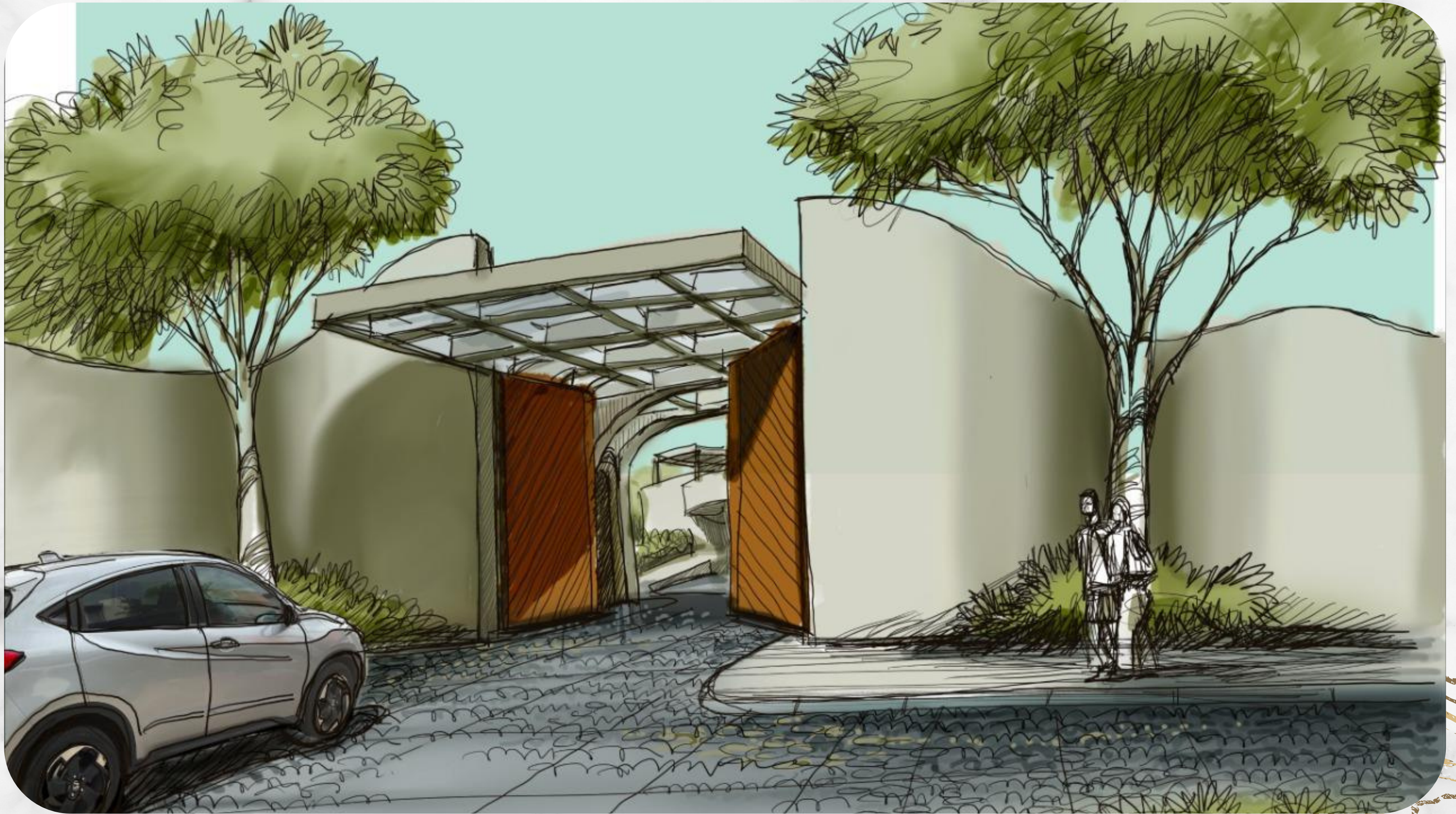
SECCIÓN A-A'



ALZADO PPAL



VISTA GENERAL



INGRESO PRINCIPAL



RECEPCIÓN

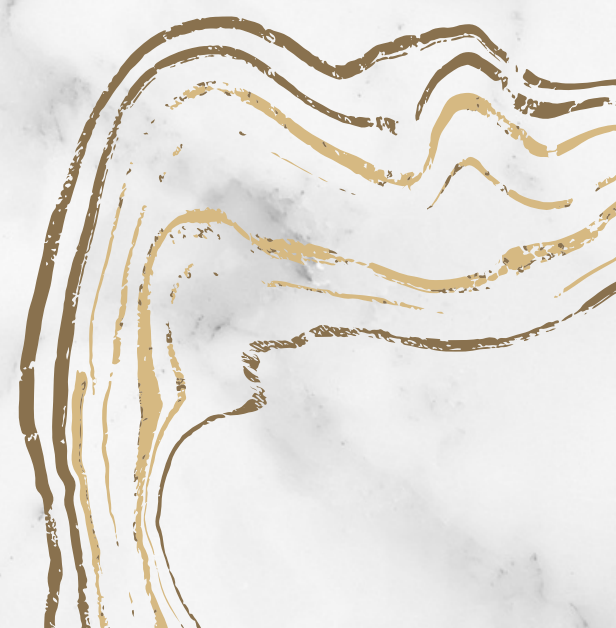


MOTOR LOBBY

ELEVADOR



LOBBY





ROOF GARDEN



ROOF GARDEN



ROOF GARDEN



ROOF GARDEN